



PATIKKAREITTI

Ketunlenkki | Prännin Patikka | Kauhava, Etelä-Pohjanmaa



Kuvat: Sanna Jvllilä

Ketunlenkki 3,6 km | Kauhava

Ketunlenkki on monipuolinen ja vaihteleva osa Palaneen polkua ja Prännin Patikan laajempaa reittikokonaisuutta (20 km). Kallioluonnon hienot yksityiskohdat geologisine ominaispiirteineen luovat mielenkiintoisen taustan reitille. Reitti kulkee Palaneenkallioilla metsämaastossa, jolle ominaista ovat paikoitellen jylhät kalliomaisemat sekä notkoihin muodostuneet pikusuot.

VAATIVUUS: Keskivaativa

REITTITYYPPI: Ympyräreitti

SOVELTUVUUS: Reitti sopii päiväretkikohteeksi luonnossa liikkumaan tottuneille normaalikuntosille liikkujille.

KESTO: noin 2 h

REITTIMERKINNÄT: Reitti on merkitty punaisin maalimerkinnöin ja puisin opastusviitoin risteyskohdissa.

LÄHTÖPISTE, Ketunlenkki

Palaneenkalliot, pysäköintialue

Paraatikuja, 62375 Ylihärmä (Kauhava)
(WGS84) [N63° 4.05081' E22° 42.48869'](#)

Parkkipaikka sijaitsee Paraatikujan päässä. Reitille pääsee pellon yli kulkevia pitkospuita pitkin. Palaneenkallioiden laavu sijaitsee 0,4 km parkkipaikalta.

Laajemmalle Prännin Patikan reittikokonaisuudelle

lähdetään osoitteesta Ylistarontie 636
(WGS84) [N 63° 5.441' E 22° 42.907'](#)



- ◇ Jylhät kalliomaisemat ja vaihteleva maasto
- ◇ Laavu Palaneenkallion laella
- ◇ Pohjalaista kulttuurihistoriaa ja tarinoita

Palveluja reitin alussa tai reitillä



Palveluja reitin läheisyydessä

(Prännin Patikan varrella)





PATIKKAREITTI

Ketunlenkki | Prännin Patikka | Kauhava, Etelä-Pohjanmaa



REITTIKUVAUS

Prännin Patikka on laaja, yhteensä 20 km, reittikokoinaisuus Kauhavan Ylihärmässä. Ketunlenkki noin 3,6 km pituinen ympyräreitti, joka on monipuolinen ja vaihteleva osuus Palaneen polusta. Ketunlenkki on keskivaaativa ja sopii päiväretkikohteeksi luonnossa liikkumaan tottuneille sekä normaalikuntoisille liikkujille.

Reitti on merkitty punaisilla maalitaplilla ja reitillä pysymistä helpottavat hyvin erottuvat nauhat. Risteyskohdissa on viittoja. Noin 0,4 km päässä lähtöpisteestä laavu, jossa on polttopuut.

VAATIVUUS

Reitti kulkee kallioisessa metsämaastossa polkuja pitkin. Kallioiden notkoissa on muutama pieni suopainanne, jotka voi ohittaa helposti, mutta muuten polku on kuivassa maastossa. Kostealla tai pakkaskelillä kalliot voivat olla liukkaat. Polkupohja on tasaista kalliota ja kangasta, jossa kivet tai juuret eivät vaikeuta jalansijan löytämistä. Reitillä on muutama jyrkempi nousu, mutta se menee helpoimman vaihtoehdon kautta.



HYVÄ TIETÄÄ

Tukevat kengät sopivat parhaiten tälle reitille, muuten varusteiksi riittävät normaalit sään mukaiset ulkoiluvälineet. Reitti on kuljettavissa lumettomaan aikaan.

Ketunlenkin varrella ei ole käymälää. Reitien varrella on muutama kevytrakenteinen penkki, jolle voi pysähtyä katselamaan ja kuuntelemaan luontoa. Reitien varrella on myös useita geokätköjä. Ketunlenkiltä voi jatkaa Prännin Patikan muille reiteille ja käydä vaikkapa uimassa Vallamin reitin varrella olevalla uimapaikalla.

Alueella toteutetaan roskatonta retkeilyä eli jokainen retkeilijä vie roskansa pois. Matkapuhelimet kuuluvat reitillä pääsääntöisesti hyvin.

Lisätietoja reitistä: <https://yliluoma.info/>



PATIKKAREITTI

Ketunlenkki | Prännin Patikka | Kauhava, Etelä-Pohjanmaa



Etäisyydet lähikuntiin ja keskuksiin

Kauhava 28 km, Ylihärmä 14 km, Lapua 25 km, Ylistaro 23 km

Tutustu lähialueen matkailupalveluihin

www.visitkauhava.fi

www.visitlapua.fi

www.visitseinajoki.fi

www.harmanmatkailu.fi

<https://intolinkki.net>

YMPÄRISTÖ

Paikallisesti yllättävänkin jylhät kalliot tarjoavat samoilijalle luonnon monimuotoisuutta ja karua kauneutta. Peltonotkon ylityksen jälkeen eteen nousee Palaneenkallion karu avokallioalue. Kalliomännikkö on talousmetsää, mutta kallioilla on joitakin ikimäntyjä.

Palaneenkallioille ominaista ovat paikoitellen jylhät kalliomaisemat, jotka nousevat yli 20 metriä vieressä olevia peltoja ja soita korkeammalle. Kallioiden kiviaines on Vaasan graniittiin kuuluvaa tasarakeista granodioriittia.

Kallioalueen lounaiskulmalla kalliot muodostavat hyllyjä ja jyrkänteitä, joiden lomaan jää erilaisia solia ja lippoja. Kallioiden päällä notkoihin on muodostunut pikkusoita ja kostealla kelillä kallionkoloissa on pieniä vesialtaita. Kallioilla kasvaa jäkäliä- ja sammalkasvustoja ja varjoisilla jyrkänteillä kallioimarretta.

Jyrkänteiden alla maisema muuttuu selvästi rehevämmäksi, ja siellä viihtyy myös hieman vaativampi lajisto. Märällä kelillä kallioilta voi valua vettä alas satunnaisina noroina. Jyrkänteiden alta aukeaa ojitettu Soukkaneva, jossa kasvavat suopursut levittävät alkukesällä ilmaan vahvaa tuoksuaan.

MIELENKIINTOISTA TIETOA REITISTÄ

Reitin varrelta löytyy viitteitä maisemaan liittyviin tarinoihin ja perinteisiin. Matkan varrella on Akantappokallio, Pontikankeittäjän piilopaikka, Malminetsijän koulouhos ja Kiilakivihiomo.

Palaneenkalliolta on haettu rakennuskiviä, sillä kiilakivilouhimon kivipaasia käytettiin mm. alueen navettojen kivijaloissa. 1900-luvun puolivälin tienoilla malminetsijä Pentti J. Luoman käytössä olleesta koelouhoksesta löytyi vähäisiä määriä kuparikiisua, magneettikiisua, molybdeenihohdetta ja rikkikiisua.

Paikalliset tuntevat Yliluoman kylän nimellä ”Pränni”, joka lienee johdettu ruotsinkielisestä bränna -sanasta. Polttaminen liittyy kylän historiaan nevojen kydöttämisen ja viinan kotipolton kautta. Ketunlenkki kulkee Palaneenkallioilla, joka on kuivana metsänä paloherkkää maastoa.

Reitin läheisyydessä on myös kuuluisan Härmän Häjyn, Antti Rannanjärven, kohtaloksi muodostunut ”tappokrooppi”, minkä reunalla hän sai kuolettavat puukoniskut. Tarinaa eteläpohjalaisista puukkojunkkareista ja Antti Rannanjärvestä voi lukea Heikki Ylikankaan kirjoittamasta kirjasta: *Härmän häjyt ja Kauhavan herra* tai Yliluoman kyläseuran sivuilta: <https://yliluoma.info/meiran-kanss-ei-auta/>.

Lue myös retkeilijän kokemuksia Palaneenkallioilta: <http://bit.ly/pranninpatikanvarrelta>

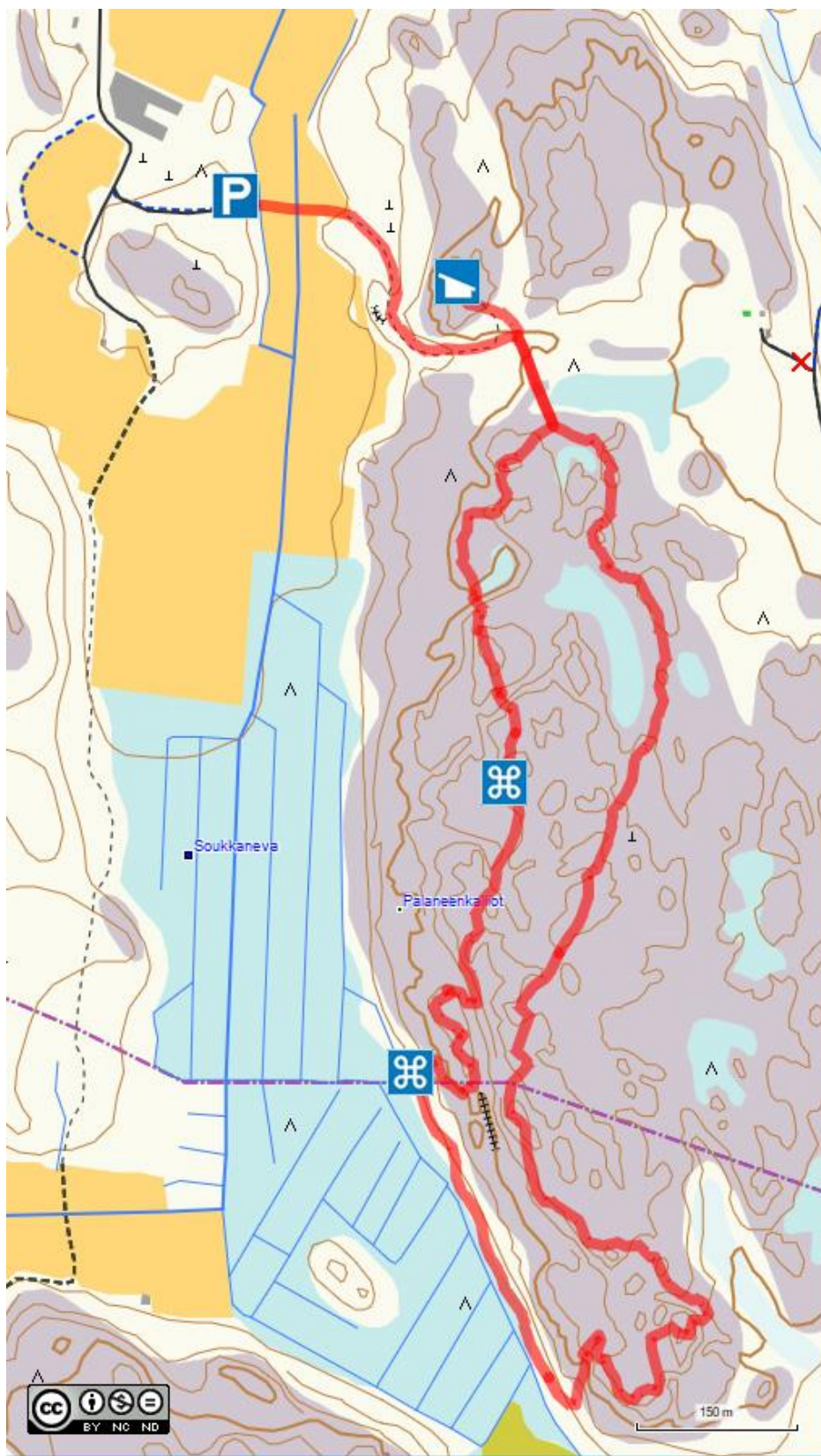


PATIKKAREITTI

Ketunlenkki | Prännin Patikka | Kauhava, Etelä-Pohjanmaa



KARTTA



MTK-kartta jonka tekijä on Teemu Peltonen on lisensoitu Creative Commons Nimeä-Ei muutoksia-Epäkaupallinen 3.0 Muokkaamaton -lisenssillä.
 Kartta sisältää Maanmittauslaitoksen Maastotietokannan aineistoa, irrotuspäivämäärä 2018-10-23. [\[Lisenssi\]](#)
 Kartta sisältää Liikenneviraston merkkarttatietokannan aineistoa, irrotuspäivämäärä 2018-10-23. [\[Lisenssi\]](#)
 Kartta sisältää Metsähallituksen Retkikartan aineistoa, irrotuspäivämäärä 2018-10-23.
 Karttaan [OpenStreetMap](#):sta tuotujen aineistojen © OpenStreetMap contributors. [Lisenssi](#)

Standardin SFS 4424 mukaiset merkit on julkaistu Suomen Standardoimisliitto SFS:n luvalla.

Sähköinen reittikuvaus: <https://www.visitlakeus.fi/kohdekortit/ketunlenkki-ja-prannin-patika/>



Euroopan maaseudun
kehittämisen maatalousrahasto:
Eurooppa investoi maaseutualueisiin



Visit Finland
Outdoors

SeAMK

SEINÄJOEN AMMATTIKORKEAKOULU
SEINÄJOKI UNIVERSITY OF APPLIED SCIENCES

#outdoorsep #ketunlenkki #pränninpatikka #yliluoma #visitkauhava #patikointi